



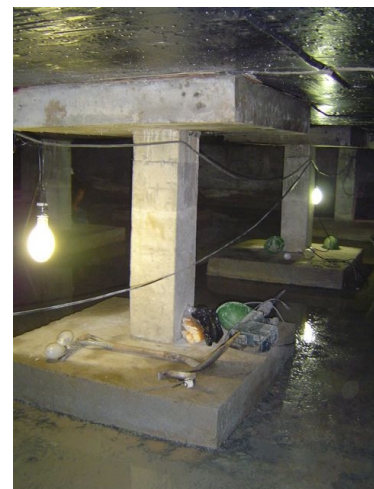
OBRA Cisterna com capacidade para 2000 m3 no Porto de Niterói – Rio de Janeiro	
PERÍODO DE EXECUÇÃO Dez-2007 a Abr-2008	
PROPRIETÁRIO Nitshore Engenharia e Serviços Portuários S/A – Porto de Niterói	CONSTRUTORA CORTES & TOLEDO SOLUÇÕES LTDA
Consultor de Tecnologia de Materiais Eng. Lino Machado / Eng. Francisco Xavier Adão	APLICADOR CORTES & TOLEDO SOLUÇÕES LTDA. CONCRETEX – HOLCIM
OBJETIVO IMPERMEABILIZAÇÃO DA CISTERNA LAJES, PAREDES E LAJE SUPERIOR	
INFORMAÇÃO DO PROJETO; CONSTRUÇÃO DE CISTERNA PARA ARMAZENAMENTO DE 2.000.000 DE LITROS D'ÁGUA POTÁVEL PARA FORNECIMENTO A EMBARCAÇÕES, ÁREA TOTAL CONSTRUÍDA : 1372 m2, PROFUNDIDADE : 2 METROS.	
PRODUTOS, QUANTIDADES E ÁREAS	
<ol style="list-style-type: none"> 1. XYPEX ADMIX C-500, ADICIONADO DIRETAMENTE NO TRAÇO DO CONCRETO NA PROPORÇÃO DE 3% DO CIMENTO DO TRAÇO CORRESPONDENDO A APROXIMADAMENTE 7400 Kg DE XYPEX APLICADO 2. FCK DO CONCRETO DE 40 MPa.. E COM 600 gr / m 3 DE FIBRA DE POLIPROPILENO. 	



Cura com manta da cisterna com 3 milhões de m³ de água .



Vistas da Área Interna da Cisterna.



This document was created with Win2PDF available at <http://www.win2pdf.com>.
The unregistered version of Win2PDF is for evaluation or non-commercial use only.